



Les Corallines

THALASSO & RESORT

LA GRANDE MOTTE

TARIFS 2026

**CSE & ENTREPRISES, CLUBS, ASSOCIATIONS
ET GROUPES À PARTIR DE 10 PERSONNES**

SOMMAIRE



BUSINESS

4 Espaces et salles de réunion

6 Les formules

8 Les offres restauration

10 Les offres hébergement

GROUPE

12 Première ligne : Parcours Marin

14 Thalasso & Spa

BONS CADEAUX

16 Tarifs 2026

ACCÈS ET CONTACT

18 Retrouvez - nous



ESPACES ET SALLES
DE RÉUNION

VOS ESPACES & SALLES DE RÉUNION

Des salles lumineuses, modulables et ouvertes sur la Méditerranée

150 m² d'espaces modulables sur **3** salles
Des salles baignées de **lumière naturelle**, avec une **vue mer panoramique**.

Jusqu'à **130 places** assises en configuration théâtre
120 pour un cocktail déjeunatoire ou dînatore sur la terrasse extérieure **sous chapiteau**.

NOMS DES SALLES	SURFACES m ²	U	CLASSE	THÉÂTRE
LES FLAMANTS	29	16pax	12pax	30pax
LE GRAND BLEU	55	18pax	16pax	40pax
LES GOÉLANDS	65	24pax	30pax	50pax
LE GRAND BLEU + LES GOÉLANDS	120	40pax	70pax	130pax



LES ÉQUIPEMENTS À DISPOSITION

- Accès **gratuit** à internet **wifi dédié**
- **Grands écrans** (câbles connectiques HDMI fournis)
- **Paperboard & feutres**
- **Vidéoprojecteur, micro** et **enceinte** fournis.
- Autre matériel audiovisuel **sur demande**.
- **Papier & stylos**
- Eaux, verre sur table





LES FORMULES

VOTRE FORFAIT SUR-MESURE

Nos forfaits **s'adaptent** à tous vos événements : **demi-journée** ou **journée d'étude**, forfait **semi-résidentiel**, option **soins thalasso...**

JOURNÉE D'ÉTUDE

- **Location de salle**
- **Accueil café**
- **Pause matin** : boissons chaudes & rafraîchissements, assortiment de viennoiseries, fruits frais.
- **Déjeuner au restaurant** : entrée, plat, dessert, vins servis sur la base d'une bouteille pour 4 personnes, eaux minérales, café.
- **Pause après-midi** : boissons chaudes & rafraîchissements, assortiment de petits gâteaux et fruits frais.

À partir de
75€/personne

SÉMINAIRE SEMI-RÉSIDENTIEL



Journée d'étude



Nuit d'hôtel Petit-déjeuner

- **Accès aux installations détente** : Parcours marin, bassins d'eau de mer chauffée, sauna & hammam, salle de fitness

À partir de
254€/personne





LES OFFRES
RESTAURATION

RESTAURANT ORATA

Le restaurant **Orata** propose des menus équilibrés aux saveurs méditerranéennes. Sur **la terrasse au bord de la piscine ou en salle**, le Chef vous propose des choix de menus spécifiquement pensés pour la clientèle affaire ainsi qu'une formule buffet.

FORMULE ORATA

- **Menu 3 plats** à partir de **35€** par personne (à partir de **10 personnes**)
- **Forfait boissons** : softs, eaux minérales, café à partir de **5€** par personne

À partir de
40€/personne



RESTAURANT LE TAMARIS

La **terrasse panoramique sous chapiteau** d'une superficie de **280 m²** avec **une vue à 180° sur la Méditerranée** peut accueillir jusqu'à **120 personnes** en repas assis et **250 personnes** en cocktails déjeunatoires et dinatoires.

FORMULE LE TAMARIS

- Formule **buffet** à partir de **39€**
- Forfait **cocktail** à partir de **32€** :

8 pièces	32€	TTC
10 pièces	40€	TTC
18 pièces	55€	TTC

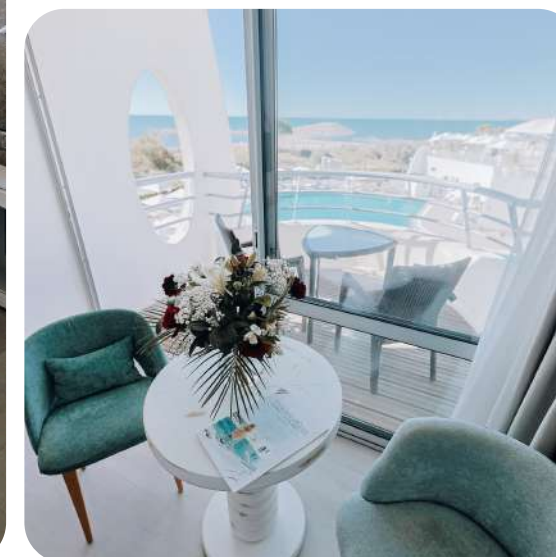
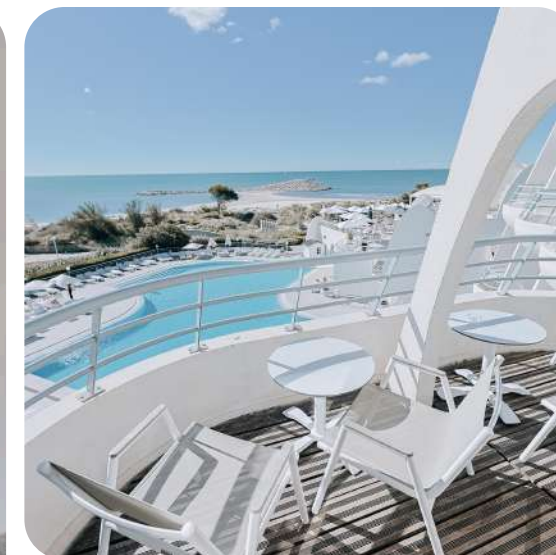
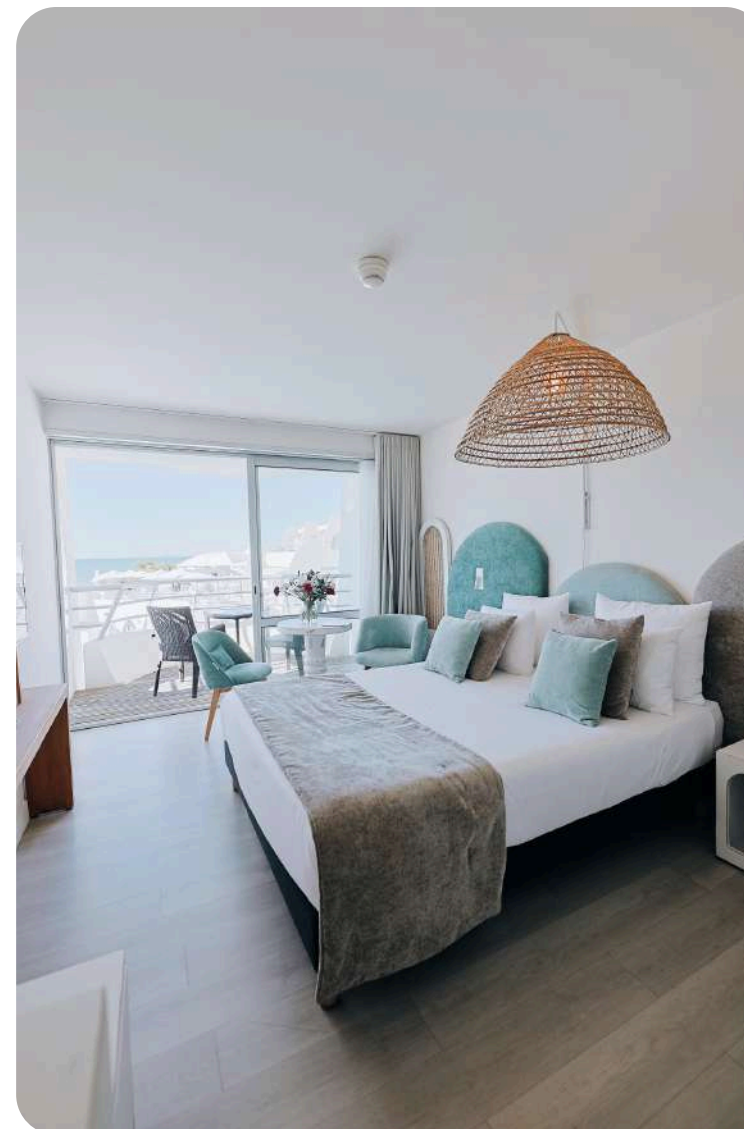
À partir de
32€/personne



LES OFFRES HÉBERGEMENT

LES CORALLINES - HÔTEL 4 ÉTOILES

Situé face à la **Méditerranée**, l'hôtel offre un cadre **lumineux** et **apaisant**, idéal pour se **ressourcer** entre deux temps forts. Ses espaces **modernes** et **chaleureux** créent des conditions parfaites pour **associer travail, bien-être** et **moments de convivialité**.



NOS CHAMBRES

L'hôtel vous propose **39 chambres** d'environ **35 m²**, dont **3 suites spacieuses** d'environ **80 m²**. Toutes disposent d'une **terrasse privative**, d'une **TV**, d'un **coffre-fort**, d'un **téléphone**, d'un **mini-bar** et d'un **accès Internet Wifi**.

Les clients hébergés à l'hôtel, bénéficient d'un accès à l'espace détente :

Parcours marin, sauna, hammam, piscine extérieure chauffée selon la saison et salle de sport cardio muscu au club de forme **Première Ligne by Les Corallines**

GROUPE



PREMIÈRE LIGNE: PARCOURS MARIN

LE PARCOURS MARIN, L'ESPACE DÉTENTE ET LA SALLE DE SPORT

Les Corallines Thalasso & Resort offrent un cadre **idéal** pour profiter de toutes les vertus de **l'eau de mer**. Les Corallines, c'est aussi un espace pensé pour la **détente** et le **bien-être**, au cœur d'un environnement **apaisant**.

Deux heures d'accès au parcours marin

Un **bassin d'eau de mer chauffée** avec jacuzzi, bancs de massage, parcours phlébologique, cobra, col de cygne et nage à contre-courant. Un **sauna & hammam**. Une salle de repos avec **vue sur la Méditerranée**

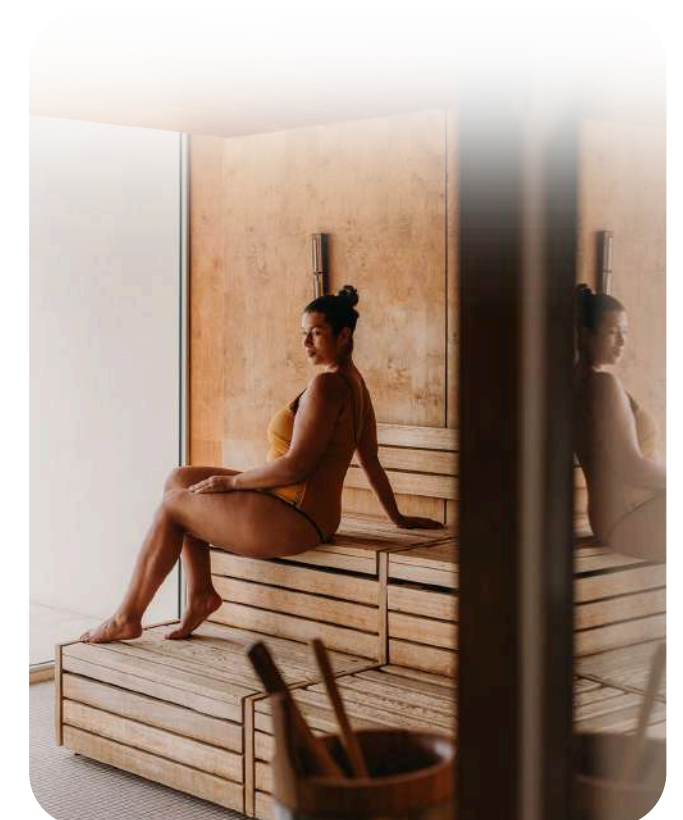
OFFRE CARNET D'ENTRÉES

Carnet 10 entrées semaine à 198 €

- Valable du lundi au vendredi, 1 an, non nominatif, une entrée offerte.

Carnet 10 entrées semaine + week-end compris à 225 €

- Valable du lundi au dimanche sur les créneaux parcours marin externe. Valable 1 an, non nominatif, une entrée offerte



GROUPE



THALASSO & SPA

VENIR EN GROUPE SUR UNE JOURNÉE

Offrez à vos équipes une parenthèse **thalasso en groupe**, sur **une journée** ou **en court séjour** avec **nuît à l'hôtel**.

- Tarifs valables en semaine pour les groupes à partir de 10
- Déjeuner dans notre restaurant ORATA
- Nous consulter pour toute réservation les week-ends.

SANS Menu
 AVEC Menu
 3 plats

RENDEZ-VOUS MARIN 2 soins	<ul style="list-style-type: none"> • Bain bouillonnant aux cristaux de mer revitalisants • Modelage détente 20 min 	65€	104€
INSTANT SPA MARIN 2 soins au choix	<ul style="list-style-type: none"> • Bain bouillonnant aux cristaux de mer revitalisants • Modelage détente 20 min • Gommage corporel 20 min (hors Phytomer et Cinq Mondes) • Enveloppement d'algues • Grande douche 	85€	124€
HORIZON THALASSO 3 soins	<ul style="list-style-type: none"> • Bain bouillonnant aux cristaux de mer revitalisants • Massage aux hydrojets ou Pressothérapie • Enveloppement d'algues ou Modelage détente ou Modelage douceur d'eau 	94€	133€
TOTAL ÉQUILIBRE 3 soins	<ul style="list-style-type: none"> • Bain bouillonnant aux cristaux de mer revitalisants ou Grande douche • Modelage détente 20 min ou Modelage douceur d'eau 20 min • Soins du visage Biomarin Phytomer 20 min ou Soins visage massage embruns désaltérants Phytocéane 20 min 	120€	159€
LE PRIVILÈGE 3 soins	<ul style="list-style-type: none"> • Bain bouillonnant aux cristaux de mer revitalisants ou Pressothérapie ou Massage aux hydrojets • Gommage corporel 20 min (hors Phytomer et Cinq Mondes) • Modelage Relaxation 50 min 	164€	203€

VENIR EN GROUPE SUR UN COURT SÉJOUR



SÉJOUR 1 NUIT / 2 JOURS

Nos **courts séjours** incluent une **nuît à l'hôtel**, le petit-déjeuner, **l'accès à l'espace détente** et au parcours marin, ainsi que plusieurs soins Thalasso & Spa.

Proposés à **date définie** ou **sous forme de bons cadeaux** valables 1 an

Nos conseils zen pour préparer votre séjour

- **Prévoir** des maillots de bain adaptés aux **conditions marines** (synthétiques et pas neufs) – Le port du short de bain est non toléré.
- Se munir d'un **bonnet de bain** et de **sandaes** propres (**obligatoires au sein de la thalasso**) – En vente sur place en tisanerie
- Ne pas porter de **bijoux sensibles** à l'eau de mer ni d'objets de valeur
- Penser à nous **communiquer** lors de la réservation **toute contre-indication médicale** ou **demande spécifique**

BONS CADEAUX



TARIFS 2026

TARIFS PRÉFÉRENTIELS CSE/GROUPES

		SOINS SANS MENU	AVEC + Menu 2 plats	AVEC + Menu 3 plats
RENDEZ-VOUS MARIN 2 soins	<ul style="list-style-type: none"> Bain bouillonnant aux cristaux de mer revitalisants Modelage détente 20 min 	65€	92€	104€
INSTANT SPA MARIN 2 soins au choix	<ul style="list-style-type: none"> Bain bouillonnant aux cristaux de mer revitalisants Modelage détente 20 min Gommage corporel 20 min (hors Phytomer et Cinq Mondes) Enveloppement d'algues Grande douche 	85€	112€	124€
INSTANT SPA MARIN 3 soins au choix	<ul style="list-style-type: none"> Bain bouillonnant aux cristaux de mer revitalisants Modelage détente 20 min Gommage corporel 20 min (hors Phytomer et Cinq Mondes) Enveloppement d'algues Grande douche 	123€	150€	162€
HORIZON THALASSO 3 soins	<ul style="list-style-type: none"> Bain bouillonnant aux cristaux de mer revitalisants Massage aux hydrojets ou Pressothérapie Enveloppement d'algues ou Modelage détente ou Modelage douceur d'eau 	94€	121€	133€
TOTAL ÉQUILIBRE 3 soins	<ul style="list-style-type: none"> Bain bouillonnant aux cristaux de mer revitalisants ou Grande douche Modelage détente 20 min ou Modelage douceur d'eau 20 min Soin du visage Biomarin Phytomer 20 min ou Soin visage massage embruns désaltérants Phytocéane 20 min 	120€	147€	159€
ESCALE BIO MARINE 2 soins	<ul style="list-style-type: none"> Soin du visage Biomarin Phytomer 20 min Modelage du Monde 50 min 	140€	167€	179€
LE PRIVILÈGE 3 soins	<ul style="list-style-type: none"> Bain bouillonnant aux cristaux de mer revitalisants ou Pressothérapie ou Massage aux hydrojets Gommage corporel 20 min (hors Phytomer et Cinq Mondes) Modelage Relaxation 50 min 	164€	191€	203€



- À partir de **10 achats**, valables **1 an** et **non nominatifs**
- Un bon cadeau **offert** pour **20 bons achetés**
- Commande **illimitée** en quantité et **pas de supplément week-end**
- **Valable sur toute l'année**, ponts, jours fériés, et vacances scolaires
- Tous les forfaits donnent **accès à l'espace détente Thalasso** : sauna, hammam, bassin d'eau de mer chauffée (hors créneau cours)



- Menu 2 plats** : 27 € au restaurant Le Tamaris
- Menu 3 plats** : 39 € au restaurant Orata
- Formule Brunch** : 39 € (uniquement le dimanche)

ACCÈS ET CONTACT



RETROUVEZ-NOUS

COMMENT VENIR ?



EN AVION

L'aéroport Montpellier Méditerranée est à 16 min en voiture de la Grande Motte.

Contact taxi sur demande.



EN TRAIN

La gare de Montpellier Saint Roch est située à 30 min de la Grande Motte (gare TGV 3h15 depuis Paris).

Gare Sud de France à 20 min.

Transfert privé sur demande.



EN VOITURE

Autoroute A9 à 20km. Sortie 29 depuis Montpellier

Sortie A709 depuis Montpellier Est. Sortie 26 depuis Lyon.

Depuis Lyon : 3h Depuis Toulouse : 2h30 Depuis Marseille : 1h50 Depuis Genève : 4h20



EN TRANSPORTS EN COMMUN

Hérault transport : ligne 606 Montpellier/ Aigues-Mortes

En tramway + navette : ligne 3 direction Pérols Etang de l'Or + navette des plages.

liO : ligne 132 La Grande Motte/ Le Grau du Roi/ Nîmes.

NOUS CONTACTER

Votre contact au service commercial groupes & affaires - ISABELLE JOLY

📞 Numéros directs : 04 67 12 82 08 ou 06 10 20 47 53
ou 04 67 29 13 13 (Choix 5)

✉️ ijoly@thalasso-grandemotte.com

🌐 Isabelle Joly sur LinkedIn

📍 615 allée de la plage - Le point Zéro
34280 La Grande-Motte



Les Corallines

THALASSO & RESORT

LA GRANDE MOTTE

